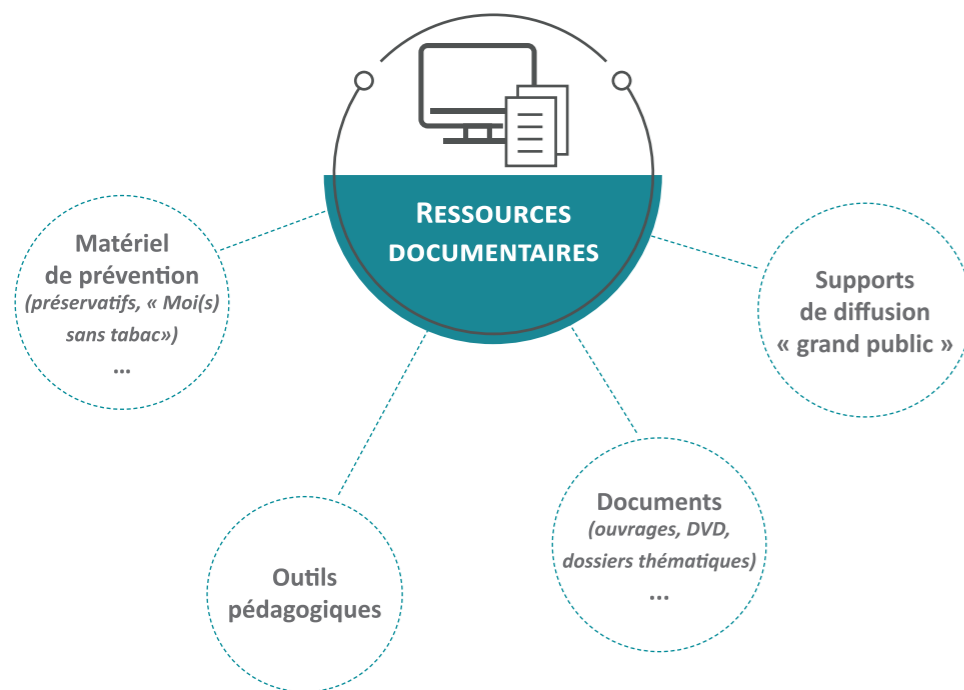


## Pôle documentaire en prévention et promotion de la santé

Cet espace propose aux acteurs du territoire la consultation, le prêt ou la diffusion gratuite de ressources documentaires. Il est actualisé chaque année avec le soutien de l'IREPS Bretagne et Santé Publique France.



Pour préparer votre rendez-vous

Consultez les ressources disponibles sur :  
[www.infodoc-promotionsantebretagne.fr](http://www.infodoc-promotionsantebretagne.fr)

Vous êtes habitants, étudiants et professionnels dans le domaine de la santé, élus, associations, collectivités, entreprises, établissements scolaires,...

### Vous avez envie :

- ✓ De vous impliquer dans une dynamique ou un projet en prévention et promotion de la santé,
- ✓ De contribuer au développement de l'accès à une offre de soins,
- ✓ D'en savoir plus, de participer à un ou plusieurs groupes de travail,

**CONTACTEZ-NOUS**

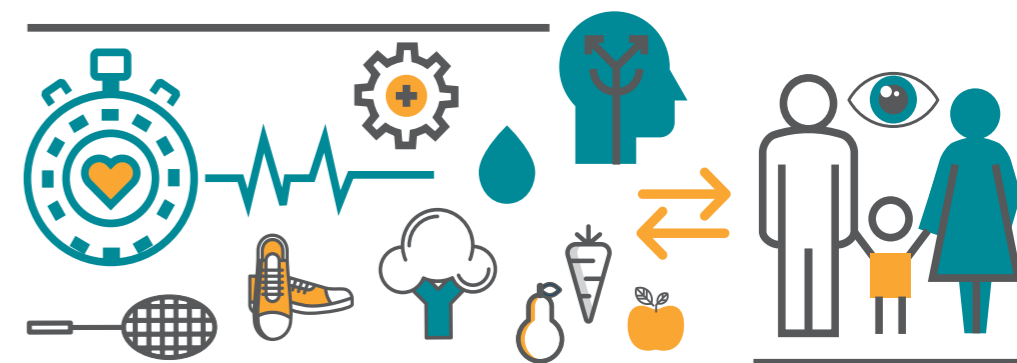
### REDON Agglomération

Service Animation Territoriale de Santé  
3 rue Charles Sillard  
35600 Redon

### ACCUEIL SUR RENDEZ-VOUS

02 23 63 14 62  
contact.sante@redon-agglomeration.bzh  
www.redon-agglomeration.bzh

## Animation Territoriale de Santé



REDON Agglomération - Imprimé par « TALENTEA Z.I. de la Gare 56220 SAINT-JACUT-LES-PINS »

## Notre Champ d'action

L'Animation Territoriale de Santé contribue, en s'inscrivant dans une démarche participative mobilisant les instances, collectivités territoriales, acteurs du territoire et habitants, à une prise en compte globale des enjeux de santé dans les politiques publiques, et à la promotion de la santé des habitants du territoire.

L'OMS définit la santé comme un **état de complet bien-être physique, mental et social** et ne consiste pas seulement en une absence de maladie ou d'infirmité.

L'état de santé est lié à un ensemble de déterminants :

- ✓ Les caractéristiques individuelles (*physiques, sociales, comportementales, socioéconomiques*),
- ✓ Les milieux de vie (*familial, scolaire, travail,...*),
- ✓ Les systèmes en place (*éducation, services sociaux et de santé, solidarité sociale, emploi,...*)
- ✓ Le contexte global de vie d'un territoire (*politique, économique, environnemental,...*).

## Appui au développement de dynamiques et projets en prévention et promotion de la santé

Une mission transversale portée par l'ensemble du service.



**MOBILISER - ANIMER - CONTRIBUER**  
Dynamiques locales et intersectorielles



**SENSIBILISER**  
Aux enjeux et déterminants de santé



**IDENTIFIER**  
Besoins en santé, ressources existantes



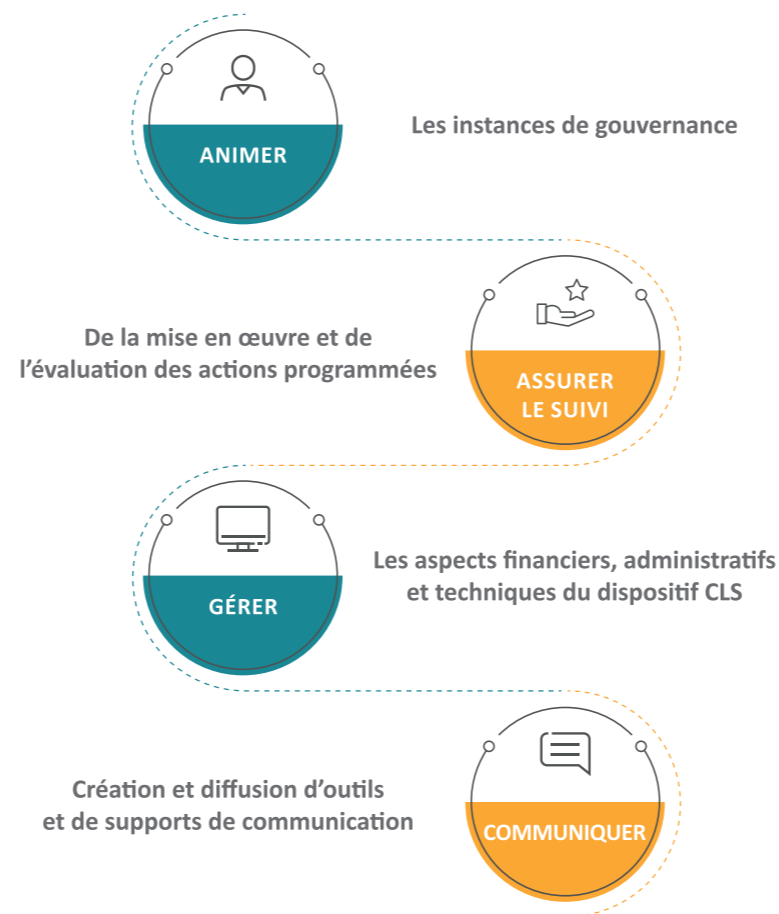
**SOUTENIR**  
Liens inter-acteurs, soutien logistique, appui méthodologique, pôle documentaire en prévention et promotion de la santé



**INFORMER**  
Diffusion d'actualités, ressources, actions locales, appel à projets

## Coordination du Contrat Local de Santé

Une mission portée par le service depuis la signature du premier Contrat local de santé en 2015.



### Un Contrat Local de Santé ou CLS, qu'est-ce que c'est ?

Le Contrat Local de Santé (CLS) est un **outil de formalisation d'une stratégie commune** ARS/Collectivité pour **mieux répondre aux besoins de santé** de la population d'un territoire.

Il mobilise et implique les acteurs du champ de la santé et plus largement **l'ensemble des acteurs d'un territoire** (*cohésion sociale, éducation, petite enfance, urbanisme, emploi...*), via la mise en œuvre d'un programme d'actions.

## Pilotage d'actions

Le service pilote ou co-pilote certaines actions du CLS ou en lien avec le CLS. Deux exemples d'actions :

### La démarche Urbanisme favorable à la santé au sein de Confluences 2030

Cœur du territoire intercommunal, **Confluences 2030 est un projet partenarial initié en 2016 par REDON Agglomération, les Villes de Redon et de Saint-Nicolas-de-Redon sur le devenir des quartiers portuaires.** Il s'est étendu plus largement aux secteurs de la gare, du Châtelet, du cœur de ville, de la Digue et des marais avoisinants.

REDON Agglomération a porté en 2018-2020 une démarche d'intégration des enjeux de santé appliquée au projet urbain Confluences 2030, avec le soutien et le co-financement des Agences Régionales de Santé Bretagne et Pays de la Loire et en partenariat avec les Villes de Redon et de Saint-Nicolas-de-Redon et le Conseil de Développement.

Les principaux objectifs étaient d'éclairer les choix en formulant des recommandations en faveur de la santé et d'inscrire ces dernières dans le processus opérationnel du projet d'aménagement.

L'objectif : Mener une réflexion pour améliorer la prise en compte de la santé environnementale sur le territoire.

## DÉMARCHE EN FAVEUR DU RENFORCEMENT DE L'OFFRE DE SOINS



Ce projet est cofinancé par les régions Bretagne et Pays de la Loire et le Fond Européen-Leader.